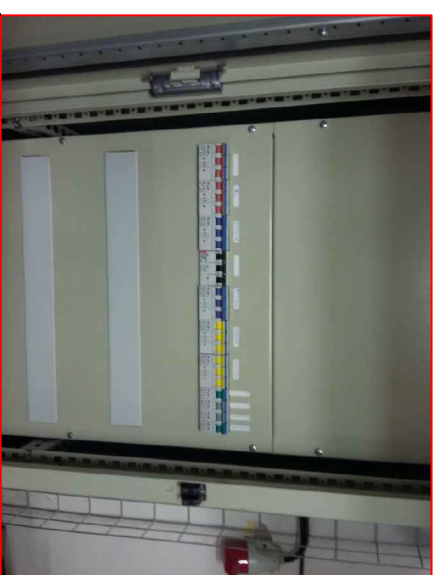


prostup stropem do 1. NP -přívod k plošinám v 2. a 3. NP+nápadecí jednotka signal.systému

STÁVAJÍCÍ ROZVADĚČ - FOTO



TECHNICKÉ ÚDAJE ELEKTRICKÉHO ZARÍZENÍ

Napěťová soustava 3x 400/230 V, TN-C-S, 50 Hz

Ochrana před nebezpečným dotykovým napětím dle ČSN 33 2000-4-41

základní - samočinným odpojením od zdroje

zvýšená - proudovým chráničem (zásuvkové obvody, obvody venkovních zásuvek)

Prostředí dle ČSN 33 2000-3

garáž - vnitřní prostory prostředí AB4

venkovní prostory bez krytí přesahem střechy AB7, AD2, AF2

LEGENDA:

rozvaděč okruhový

kabelové vedení

ELEKTRO 1.PP

Táto projektová dokumentácia je majetkom zhotoviteľa a nesmí byť použita, menšeno ani kopírovaná bez písomného souhlasu vlastníka (dle zákona č. 121/2000 Sb.)

ZODP.PROJEKTANT:	KRESLIL:
JAKUB ELIÁŠ	JAKUB ELIÁŠ
AKCE:	
ZŠ HOLICE - bezbariérový přístup	
Holubova 47, 534 14 Holice	
STAVEBNÍK: Město Holice, zast. starostou Mgr. Ladislavem Effenberkem Holubova 1, 534 14 Holice	
ODDIL:	D1.4-TECHNIKA PROSTŘEDÍ STAVEB SLNOPROUDÁ ELEKTROTECHNIKA
OBJEKT:	SO 01 Budova základní školy
VYKRES:	ELEKTRO 1.PP